

ด่วนที่สุด

ที่ มท 0310.3/ 9622



วาระทราบจรเพื่อเป็นข้อมูล
เรื่องที่.....๑.....

กระทรวงมหาดไทย

ถนนอักษะรังค์ กทม. 10200

4 กันยายน 2549

สกล.รับที่	5433
รับที่	5 ก.ย. 2549
เวลา	15:17

เรื่อง ผลการดำเนินงานโครงการพัฒนาศักยภาพของหมู่บ้าน/ชุมชน (SML)

เรียน เลขาธิการคณะรัฐมนตรี

จัดเข้าวาระ

- 5 ก.ย. 2549

2/460

6 ก.ย. 2549

10 ก.ย. 2549

สิ่งที่ส่งมาด้วย 1. แบบสรุปผลการดำเนินโครงการพัฒนาศักยภาพของหมู่บ้าน/ชุมชน (SML)

2. แบบรายงานข้อมูลผลการดำเนินโครงการพัฒนาศักยภาพของหมู่บ้าน/ชุมชน (SML)

ตามที่รัฐบาลได้กำหนดนโยบายในการดำเนินโครงการพัฒนาศักยภาพของหมู่บ้าน/ชุมชน (SML) ประจำปี 2548 โดยได้แต่งตั้งคณะกรรมการพัฒนาศักยภาพของหมู่บ้าน/ชุมชน (SML) เป็นองค์กรรับผิดชอบ ซึ่งคณะกรรมการฯ ได้มอบหมายภารกิจให้กระทรวงมหาดไทย โดยนายอำเภอ/ปลัดอำเภอผู้เป็นหัวหน้าประจำกิ่งอำเภอ/นายกเทศมนตรี เป็นผู้ส่งเสริม สนับสนุน และรับรองผลการประชุมประชาคมของหมู่บ้าน/ชุมชน ตามหลักเกณฑ์ ความพร้อมที่กำหนด และให้กรมการปกครองรวบรวมแบบรับรองผลการประชุมประชาคมของหมู่บ้าน/ชุมชน จัดส่งให้สำนักงานพัฒนาศักยภาพของหมู่บ้าน/ชุมชน (SML) เพื่ออนุมัติโอนเงินงบประมาณให้หมู่บ้าน/ชุมชน ที่ผ่านการรับรองความพร้อม ต่อไป

กระทรวงมหาดไทยขอรายงานผลการดำเนินงานโครงการพัฒนาศักยภาพของหมู่บ้าน/ชุมชน (SML) นับตั้งแต่นายกรัฐมนตรียุติได้ทำพิธีเปิดการขยายผลโครงการพัฒนาศักยภาพของหมู่บ้าน/ชุมชน (SML) อย่างเป็นทางการ เมื่อวันที่ 15 กรกฎาคม 2548 จนถึงปัจจุบัน (วันศุกร์ที่ 1 กันยายน 2549) ซึ่งเป็นการดำเนินการต่อเนื่องเข้าสู่ ปีงบประมาณ 2549 ดังนี้

1. หมู่บ้าน/ชุมชน ทั่วประเทศได้รายงานผลการประชุมประชาคมของหมู่บ้าน/ชุมชน และได้ให้นายอำเภอ/ปลัดอำเภอผู้เป็นหัวหน้าประจำกิ่งอำเภอ/นายกเทศมนตรี ลงนามรับรองผลการประชุมประชาคมตามหลักเกณฑ์ความพร้อมที่กำหนด ส่งผ่านจังหวัดมายังกรมการปกครองแล้ว จำนวน 77,349 หมู่บ้าน/ชุมชน จากจำนวนทั้งสิ้น 77,472 หมู่บ้าน/ชุมชน คิดเป็นร้อยละ 99.84 รายละเอียดปรากฏตามสิ่งที่ส่งมาด้วย 1

2. สำนักงานพัฒนาศักยภาพของหมู่บ้าน/ชุมชน (SML) ได้โอนเงินงบประมาณให้แก่หมู่บ้าน/ชุมชนแล้ว จำนวน 76,799 หมู่บ้าน/ชุมชน คิดเป็นร้อยละ (99.13) เป็นเงิน 18,385.60 ล้านบาท โดยหมู่บ้าน/ชุมชน ได้เบิกจ่ายเงินไปดำเนินงานตามโครงการ เป็นเงิน 15,438.81 ล้านบาท

/3. กระทรวงมหาดไทย ...

3. กระทรวงมหาดไทยได้รับรายงานข้อมูลผลการดำเนินโครงการพัฒนาศักยภาพของหมู่บ้าน/ชุมชน (SML) ณ วันที่ 1 กันยายน 2549 จาก 75 จังหวัด รายละเอียดปรากฏตามสิ่งที่ส่งมาด้วย 2 ดังนี้

3.1 เงินงบประมาณที่หมู่บ้าน/ชุมชน เบิกจ่ายจากธนาคารออมสินและธนาคารเพื่อการเกษตรและสหกรณ์การเกษตร หมู่บ้าน/ชุมชนได้นำไปดำเนินงานตามโครงการ รวม 115,209 โครงการ

3.2 เงินงบประมาณที่มีการเบิกจ่ายได้นำไปใช้ในการดำเนินโครงการด้านสาธารณสุขภาคขั้นพื้นฐาน มากเป็นอันดับหนึ่ง จำนวน 50,368 โครงการ และโครงการด้านการเกษตรน้อยที่สุด จำนวน 8,829 โครงการ

3.3 โครงการที่มีการเบิกจ่ายงบประมาณได้ดำเนินการตรงตามที่ขออนุมัติโครงการ โดยไม่มีการขอเปลี่ยนแปลง จำนวน 109,656 โครงการ คิดเป็นร้อยละ 95.18

3.4 โครงการที่มีการเบิกจ่ายสามารถรองรับการแก้ไขปัญหาความยากจนโดยตรง จำนวน 54,550 โครงการ คิดเป็นร้อยละ 47.35 และโครงการที่ดำเนินการส่วนใหญ่มีความก้าวหน้าในการดำเนินโครงการ ในระดับร้อยละ 100

3.5 ประชาชนที่อาศัยอยู่จริงในหมู่บ้าน/ชุมชน ที่มีการเบิกจ่ายงบประมาณแล้ว ได้รับผลประโยชน์จากการดำเนินโครงการคิดเป็นร้อยละ 86.80 โดยได้รับผลประโยชน์ในด้านการได้รับการบริการขั้นพื้นฐานที่ดีขึ้นมากที่สุด และระดับความพึงพอใจของประชาชนต่อการดำเนินงานโครงการพัฒนาศักยภาพของหมู่บ้าน/ชุมชน (SML) อยู่ในระดับความพึงพอใจมาก

จึงเรียนมาเพื่อโปรดนำเรียนที่ประชุมคณะรัฐมนตรีเพื่อโปรดทราบต่อไป

ขอแสดงความนับถือ

พลอากาศเอก 

(คงศักดิ์ วันทนา)

รัฐมนตรีว่าการกระทรวงมหาดไทย

๘๗ / ๕

ได้นำเสนอคณะรัฐมนตรี(ส.ม.ป)

เมื่อวันที่ - 5 ก.ย. 2549

(ทราบเพื่อเป็นข้อมูล)

กรมการปกครอง

สำนักบริหารการปกครองท้องถิ่น

โทร. 0-2629-8306-14 ต่อ 502

โทรสาร 0-2629-8306-14 ต่อ 506

จัดอยู่ในประเภทเรื่องทราบเพื่อเป็นข้อมูล



(นางโลภศรี อารยะณี)

รองเลขาธิการคณะรัฐมนตรี ปฏิบัติราชการแทน

เลขาธิการคณะรัฐมนตรี

**สรุปผลการดำเนินงานโครงการพัฒนาศักยภาพของหมู่บ้าน/ชุมชน (SML)
ยอดสะสมตั้งแต่วันที่ 15 กรกฎาคม 2548 ถึงวันศุกร์ที่ 1 กันยายน 2549**

.....

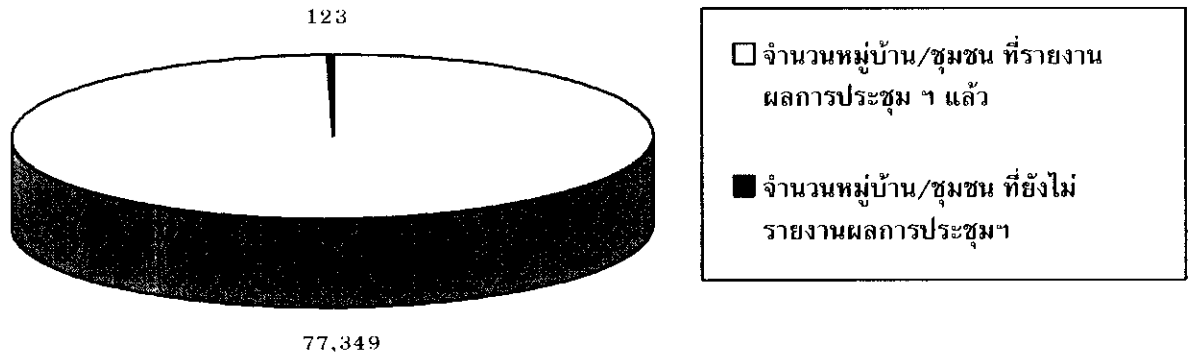
กระทรวงมหาดไทย ได้ดำเนินการตามโครงการพัฒนาศักยภาพของหมู่บ้าน/ชุมชน (SML) นับตั้งแต่นายกรัฐมนตรีได้ทำพิธีเปิดการขยายผลโครงการพัฒนาศักยภาพของหมู่บ้าน/ชุมชน (SML) อย่างเป็นทางการเมื่อวันศุกร์ที่ 15 กรกฎาคม 2548 จนถึงปัจจุบัน (วันศุกร์ที่ 1 กันยายน 2549) ซึ่งเป็นการดำเนินการต่อเนื่องเข้าสู่ปีงบประมาณ พ.ศ. 2549 ดังนี้

1. หมู่บ้าน/ชุมชนทั้งหมด จำนวน 77,472 หมู่บ้าน/ชุมชน
2. หมู่บ้าน/ชุมชนที่ได้รายงานผลการประชุมประชาคมถึงกระทรวงมหาดไทย จำนวน 77,349 หมู่บ้าน/ชุมชน (ร้อยละ 99.84)
3. หมู่บ้าน/ชุมชนที่กระทรวงมหาดไทยตรวจสอบความถูกต้องแล้ว และส่งให้สำนักงานพัฒนา
ศักยภาพของหมู่บ้าน/ชุมชน (SML) จำนวน 77,349 หมู่บ้าน/ชุมชน (ร้อยละ 99.84)
4. หมู่บ้าน/ชุมชนที่ได้รับการโอนเงินแล้ว จำนวน 76,799 หมู่บ้าน/ชุมชน (ร้อยละ 99.13)
เป็นเงิน 18,385.60 ล้านบาท โดยเพิ่มขึ้นจากสัปดาห์ที่แล้วจำนวน 102 หมู่บ้าน/ชุมชน
เป็นเงิน 363.15 ล้านบาท
5. หมู่บ้าน/ชุมชนที่ได้มีการเบิกจ่ายเงินจากธนาคารแล้ว เป็นเงิน 15,438.81 ล้านบาท
โดยจำนวนเงินที่เบิกจ่ายเพิ่มขึ้นจากสัปดาห์ที่แล้วจำนวน 202.07 ล้านบาท

(ข้อมูล ณ วันที่ 1 กันยายน 2549)

สรุปผลการดำเนินงานโครงการพัฒนาศักยภาพของหมู่บ้าน/ชุมชน(SML)
นำเสนอต่อที่ประชุมคณะรัฐมนตรี วันอังคารที่ 5 กันยายน 2549

1) หมู่บ้าน/ชุมชนทั่วประเทศ ที่รายงานผลการประชุมประชาคม

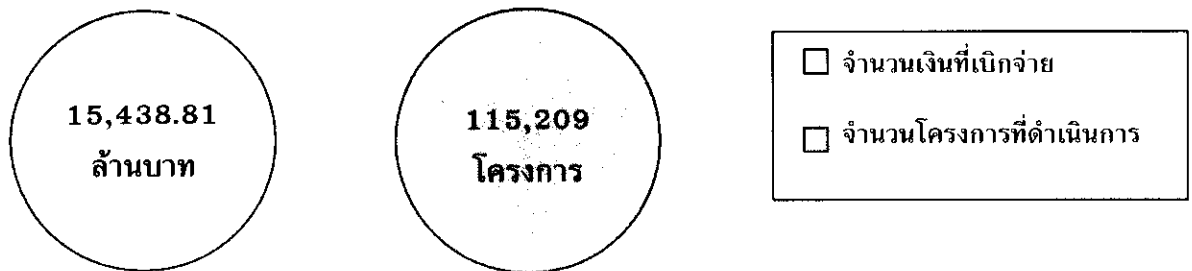


* หมู่บ้าน/ชุมชนทั้งสิ้น 77,472 แห่ง

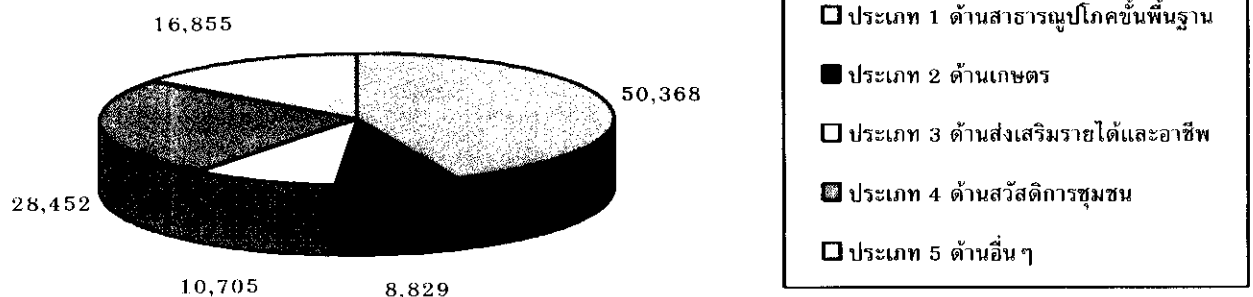
2) การโอนงบประมาณให้แก่หมู่บ้าน/ชุมชน



3) การเบิกจ่ายงบประมาณที่ได้รับโอนของหมู่บ้าน/ชุมชน



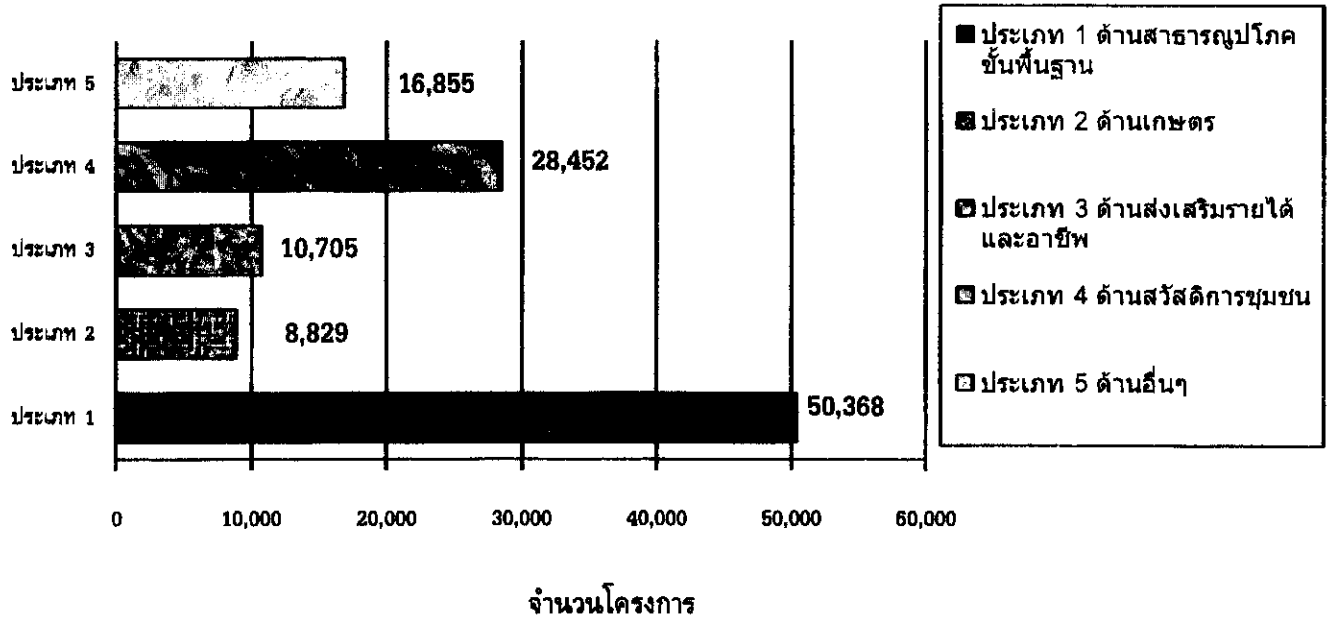
4) ประเภทโครงการที่เบิกจ่าย



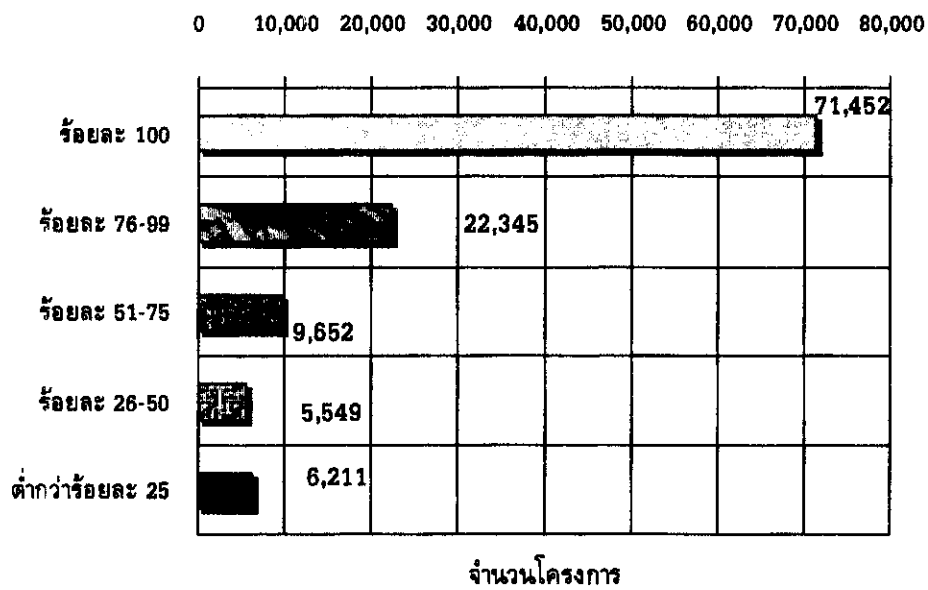
ข้อมูลการดำเนินงานโครงการพัฒนาศักยภาพของหมู่บ้าน/ชุมชน (SML)

ณ วันศุกร์ที่ 1 กันยายน 2549

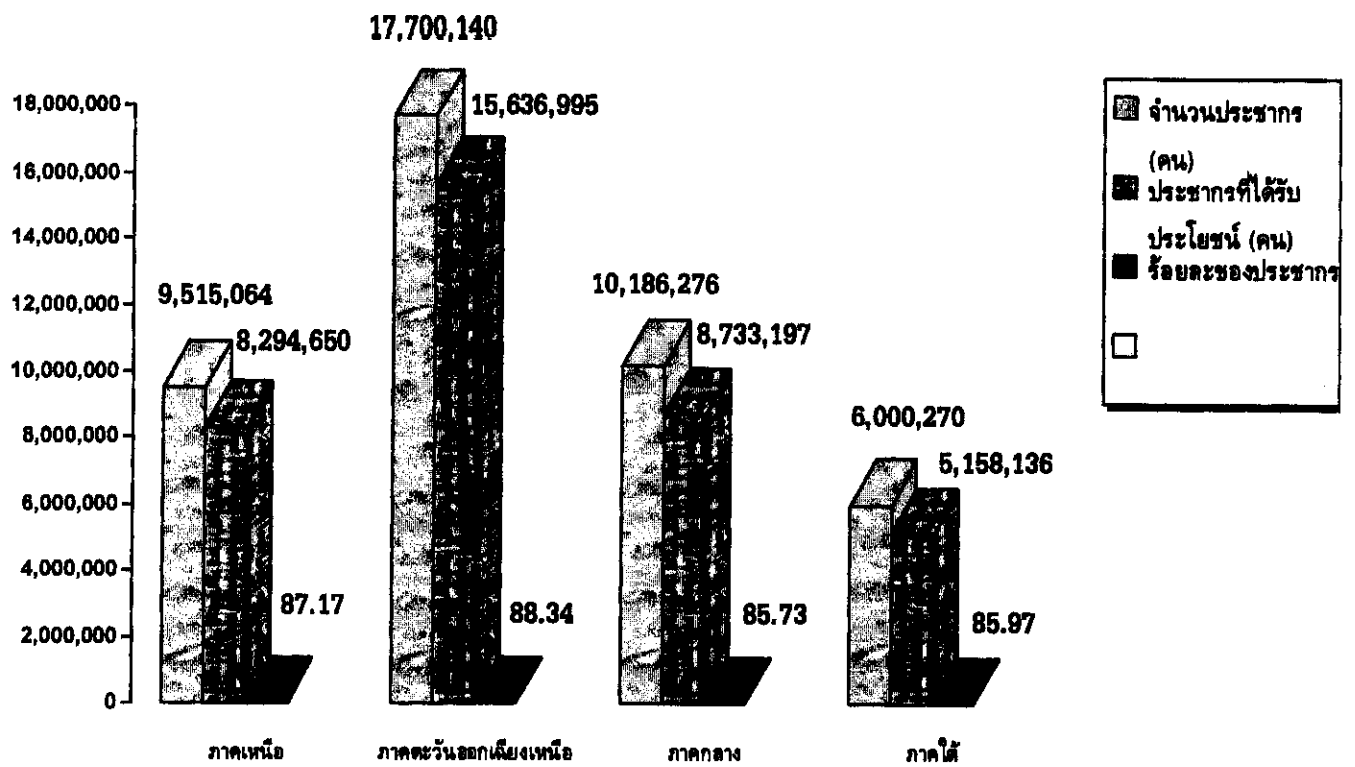
ประเภทโครงการที่เบิกจ่าย (115,209 โครงการ)



ความก้าวหน้าของการดำเนินโครงการ



จำนวนประชากรที่ได้รับประโยชน์จากโครงการ (37,822,978 คน)



รายงานผลจำนวนหมู่บ้าน/ชุมชน ที่ผ่านขั้นตอนการตรวจสอบและรับรองผลรายงานความพร้อมและได้รับการโอนเงินแล้ว

หมู่บ้าน/ชุมชน (ทั่วประเทศ)	77,472	
ปีงบประมาณที่โอนเงิน	จำนวนหมู่บ้าน/ชุมชนที่ได้รับโอน	จำนวนเงินที่โอน (ล้านบาท)
ปี 47	1,024	259
ปี 48	38,360	9,000
ปี 49	37,747	9,126.60
รวม	76,799	18,385.60

การดำเนินโครงการพัฒนาศักยภาพของหมู่บ้าน/ชุมชน (SML)

ข้อมูล ณ วันที่.....1.....เดือน.....กันยายน.....พ.ศ.2549

ลำดับที่	จังหวัด	ประเภทโครงการที่มีการเบิกจ่ายงบประมาณ (จำนวน)						การดำเนินการตามเป้าหมายของโครงการ		ความสัมพัทธ์กับการแก้ไขปัญหาความยากจน	
		ประเภท 1	ประเภท 2	ประเภท 3	ประเภท 4	ประเภท 5	รวม	ตรงตามที่ขออนุมัติ	เปลี่ยนแปลงโครงการ	รองรับการแก้ไขปัญหาความยากจนโดยตรง (จำนวน)	ไม่รองรับการแก้ไขปัญหาความยากจนโดยตรง (จำนวน)
	ใต้	3,829	672	750	3,069	1,382	9,682	9,401	281	5,122	4,560
	เหนือ	12,427	1,810	2,367	7,298	4,013	27,915	26,928	987	11,803	16,112
	กลาง	12,019	1,828	1,876	8,398	4,600	28,719	27,502	1,217	10,849	17,870
	ตะวันออกและเหนือ	22,093	4,521	5,712	9,687	6,880	48,893	45,825	3,068	28,776	22,117
	รวม 4 ภาค	50,368	8,829	10,705	28,452	16,855	115,209	109,656	5,553	54,550	60,659

ลำดับที่	จังหวัด	ความก้าวหน้าของการดำเนินงานโครงการ / กิจกรรม					จำนวนประชากรที่ได้รับประโยชน์			ผลประโยชน์ที่ประชาชนได้รับ											
		ต่ำกว่า 25%	26-50%	51-75%	76-99%	100%	จำนวนประชากรทั้งหมดของหมู่บ้าน (คน)	จำนวนประชากรที่ได้รับประโยชน์ (คน)	ร้อยละของประชากรที่ได้รับประโยชน์ (%)	ประเภท	ประเภท	ประเภท	ประเภท	ประเภท	ประเภท	ประเภท	ประเภท	ประเภท	ประเภท	ประเภท	ประเภท
										1	2	3	4	5	6	7	8	9	10	11	
	ใต้	508	769	1,172	2,002	5,231	6,000,270	5,158,136	85.97	1,073	1,173	808	368	527	334	2,668	455	2,790	2,689	985	
	เหนือ	622	933	2,032	5,697	18,631	9,515,064	8,294,650	87.17	5,219	4,870	3,855	1,123	1,648	1,482	8,570	2,971	9,448	4,714	3,843	
	กลาง	2,899	1,236	2,956	5,948	15,880	10,188,276	8,733,197	85.73	3,236	4,768	2,427	1,089	824	2,445	12,395	2,079	17,709	6,039	3,084	
	ตะวันออกเฉียงเหนือ	2,382	2,811	3,492	8,698	31,710	17,700,140	15,636,995	88.34	7,600	8,612	7,366	3,285	3,284	2,955	12,240	3,897	14,322	8,916	5,541	
	รวม 4 ภาค	6,211	5,549	9,652	22,345	71,452	43,401,750	37,822,978	86.80	17,128	19,421	14,456	5,865	6,283	7,216	35,873	9,402	44,269	22,338	13,453	

ลำดับที่	จังหวัด	ระดับความพึงพอใจของประชาชน			ปัญหาอุปสรรค				ปัญหาที่ 5	ข้อเสนอแนะ (11)
		มาก	ปานกลาง	น้อย	ปัญหาที่ 1	ปัญหาที่ 2	ปัญหาที่ 3	ปัญหาที่ 4		
	ใต้	13	1	0	14	14	13	14		
	เหนือ	17	0	0	18	17	17	17		
	กลาง	24	1	0	12	11	4	6		
	ตะวันออกถึงเหนือ	19	0	0	18	19	19	19		
	รวม 4 ภาค	73	2	0	60	61	53	56		

ภาค	ยอดสะสม ตั้งแต่วันที่ 15 กรกฎาคม 2548 ถึงวันที่ 1 กันยายน 2549								
	หมู่บ้าน/ชุมชน						ร้อยละ	งบประมาณ	
	ทั้งหมด			รายงานความพร้อมและ ขออนุมัติ ส.นง. SML				งบประมาณที่ ขอรับการ สนับสนุน (บาท)	งบประมาณ ที่หมู่บ้าน/ชุมชน เบิกจ่ายแล้ว (บาท)
	หมู่บ้าน	ชุมชน	รวม	หมู่บ้าน	ชุมชน	รวม			
เหนือ	16,263	636	16,899	16,260	585	16,845	99.68	4,009,700,000	3,592,882,993.79
ตะวันออกเฉียงเหนือ	32,569	900	33,469	32,557	891	33,448	99.94	7,999,150,000	6,772,843,561.97
กลาง	16,455	1,499	17,954	16,451	1,460	17,911	99.76	4,240,400,000	3,322,954,551.56
ใต้	8,580	570	9,150	8,578	567	9,145	99.95	2,283,950,000	1,750,124,904.04
รวมทั้งสิ้น	73,867	3,605	77,472	73,846	3,503	77,349	99.84	18,533,200,000	15,438,806,011.36